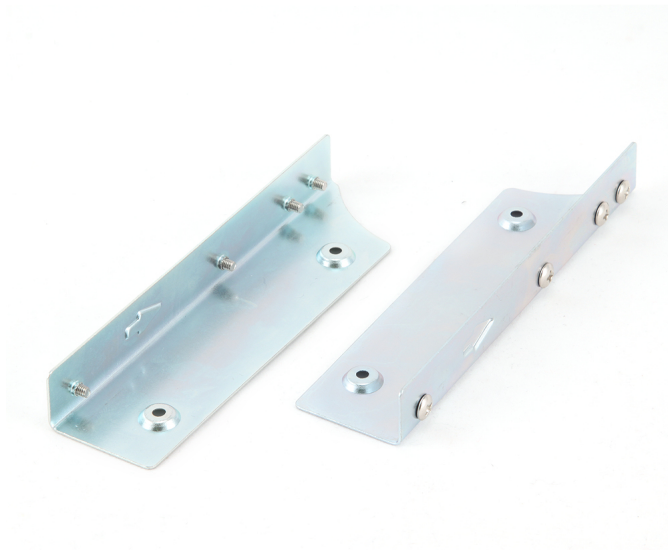




## Marco de montaje de metal para 2.5 ' ' SSD de 3,5 ' ' bahía

MF-321



### Características

- Permite montar 2,5 pulgadas SSD ( unidad de estado sólido ) en la bahía de 3,5 pulgadas ordenador interno

### Especificaciones

Soporta cualquier 2.5 ' ' HDD  
Soporta compartimento de 3,5 pulgadas dentro de una computadora para la instalación  
Material: metal , 0.8mm  
Dimensiones : 119.6x31.8x15.6mm

### Embalaje

Qtd por caja, pcs  
Volumen caja, M3  
Peso caja, kgs  
Medidas cajas individuales LxWxH:  
Medidas caja LxWxH  
País de origen  
Código de barras  
codigo de aduanas

200  
0.013  
14  
120x35x20 mm  
300x220x200 mm  
CN  
8716309048408  
8473308000

### Certificados

