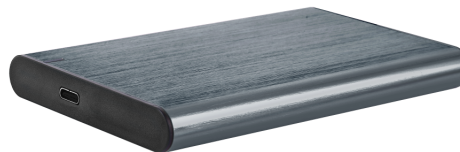




Мобильное шасси с интерфейсом USB 3.1 для 2.5" SATA дисков, порт USB Type-C, шлифованный алюминий EE2-U3S-6-GR

ГИГАБАЙТЫ В КАРМАНЕ

- Передача данных SuperSpeed USB 3.1
- Подходит для большинства 2.5-дюймовых HDD и SSD
- Никаких болтиков при инсталляции



Особенности

- Доступ к диску через интерфейс SuperSpeed USB 3.1 через USB Type-C порт
- Обратная совместимость с USB 2.0 интерфейсом
- Поддержка 2.5-дюймовых жестких или флэш дисков SATA до 9.5 мм толщиной (до 4 Терабайт емкости)
- Прочный корпус из шлифованного алюминия со светодиодным индикатором
- Лёгкая сборка без шурупов
- Plug & Play

Упаковка

Кол-во в коробке, шт	60
Объем коробки, куб.м.	0.042636
Вес коробки, кг	10.58
Размеры индивидуальной упаковки ДхШхВ:	100x160x100 mm
Размеры картонной коробки ДхШхВ:	380x330x340 mm
Страна происхождения	CN
Баркод	8716309114271
Таможенный код	8473308000

Содержимое упаковки

HDD enclosure
USB AM-CM cable, 0.5 m
Storage pouch
User manual

Спецификация

Interface: USB type-C (female), Superspeed USB 3.1 Gen.1 (backward compatible with USB 3.0/2.0/1.1)
Supported drives: 2.5" Serial ATA HDD (max. 4 TB) of 7~9.5 mm thickness
UASP v.1 support (USB Attached SCSI Protocol)
Data transfer rate: Max. 6 Gb/s
Chipset: JMS576
Cable: USB 3.1 AM-CM cable
Material: aluminum (body) and plastic (tray)
Product dimensions: 122 x 78 x 14 mm
Product net weight: 80 g

Системные требования

Windows Windows 7/8/10
A free USB port (for the best performance USB 3.x port is required)

Сертификаты

