

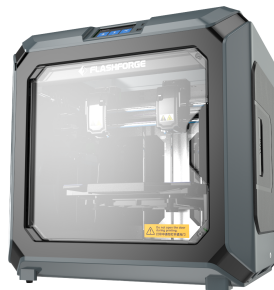


### Drukarka 3D Flashforge Creator 3

FF-3DP-2NC3-01

#### WYDRUKUJ CO TYLKO CHCESZ

- IDEALNA DLA EDUKACJI
- PRZYJAZNA I ŁATWA W UŻYCIU
- Drukarka FDM z dwoma niezależnymi ekstruderami
- Wyposażona w wiele wszechstronnych funkcji Creator 3 umożliwia tworzenie praktycznych i interesujących obiektów dla wszystkich potrzeb biznesowych lub edukacyjnych.
- Modułowa konstrukcja podwójnego niezależnego systemu ekstruderów zapewnia jeszcze więcej możliwości przy drukowaniu obiektów 3D
- Wszechstronna, zamykana komora drukująca
- Zawiera łatwe w użyciu oprogramowanie FlashPrint



#### Cechy produktu

- Niezależny system podwójnych ekstruderów
- Temperatura dyszy osiąga 300 stopni
- Czujnik wykrywania filamentu
- Bardzo duży rozmiar roboczy
- Łatwa do usunięcia / wymiany dysza
- Funkcja podglądu wydruku (Gcode)
- Pakiet wielojęzyczny do obsługi wielojęzycznej
- W pełni zamknięty układ i system automatycznej kontroli temperatury
- Dostosowane oprogramowanie
- Certyfikaty CE FCC ROHS

#### Opakowanie

Ilość sztuk w kartonie	1
Objętość kartonu	0.3441
Waga kartonu, kg	52.04
Wymiary opakowania:	740x610x730 mm
Wymiary kartonu DxDxW	750x620x740 mm
Kraj pochodzenia	CN
Kod kreskowy EAN	8716309108331
Kod celny	8477809990

#### Zawartość opakowania

Drukarka 3d  
Szpula z filamentem  
Skrócona instrukcja obsługi  
Przewód zasilający  
Skrobak do metalu  
Pamięć USB  
Pojemnik na odpady  
Rurka PTFE  
Narzędzie do odblokowywania pinów  
Klucz  
Śrubokręt  
Klucz imbusowy  
Klej w sztyfcie

Copyright © 2009–2021, Gembird Software Ltd.

#### Specyfikacja

Technologia druku: FDM  
Rozmiar konstrukcyjny: do 280 mm x 250 mm x 200 mm  
Filament: szpula PLA / ABS / TPU / PVA / HIPS / PETG / WPC / Nylon, 1,75 mm  
Dokładność wydruku:  $\pm 0,10$  mm  
Dokładność pozycjonowania: oś Z 0,0025 mm, oś XY 0,011 mm  
Grubość warstwy: 0,05 0,4 mm  
Średnica dyszy: 0,40 mm  
Temperatura wytłaczarki: do 300 °C  
Połączenie poprzez: pamięć USB / Ethernet / WIFI  
System operacyjny Win XP / Vista / 7/8/10? Mac OS? Linux

#### Wymagania systemowe

Windows XP / Vista / 7/8/10; Mac OS X, Linux  
Połączenie: dysk USB, LAN, WiFi

#### Certyfikaty

