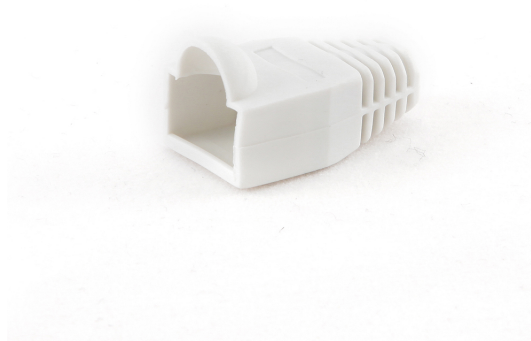


Protector tapa de arranque, blanco

BT5WH/100

- Perfecto para conectores de codificación de color
- descarga de tracción duradera
- Disponible en varios colores



Características

- Suave gorra bota de plástico con protección contra tirones
- Para el uso con conectores RJ45

Especificaciones

Embalaje

Qtd por caja, pcs
Volumen caja, M3
Peso caja, kgs
Medidas cajas individuales LxWxH:
Medidas caja LxWxH
País de origen
Código de barras
código de aduanas

50
0.060639
18.91
180x110x60 mm
510x290x410 mm
CN
8716309101356
8536699099

Contenido de la caja

100pcs per polybag

Certificados

